



LEXUS TRUNG TÂM SÀI GÒN:
264 Trần Hưng Đạo, Phường Nguyễn Cư Trinh, Quận 1, Thành phố Hồ Chí Minh.
Điện thoại: 028 38 377 377

LEXUS THĂNG LONG:
Ngã tư Phạm Hùng - Dương Đình Nghệ, Phường Mỹ Đình 1, Quận Nam Từ Liêm, Hà Nội.
Điện thoại: 024 33 728 888

RC

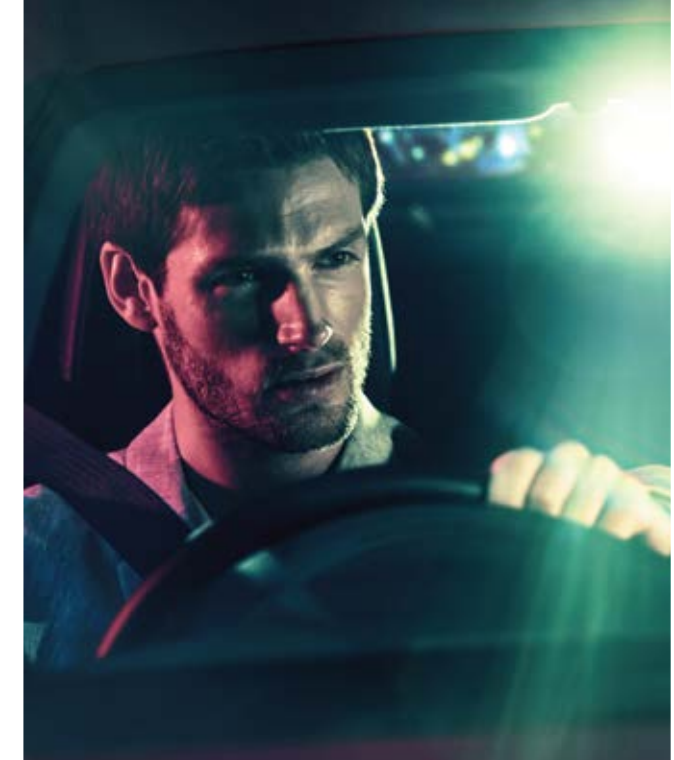
RC
RC300







Lưu ý: Hình ảnh xe và các thông số kỹ thuật trong ấn phẩm này có thể khác theo từng màu xe và trang bị cơ bản trên thị trường. Vui lòng liên hệ đại lý gần nhất để biết thêm chi tiết về các tính năng sản phẩm.



Lưu ý: Hình ảnh xe và các thông số kỹ thuật trong ấn phẩm này có thể khác theo từng mẫu xe và trang bị cơ sở trên thị trường.
Vui lòng liên hệ đại lý gần nhất để biết thêm chi tiết về các tính năng sản phẩm.



Lưu ý: Hình ảnh xe và các thông số kỹ thuật trong ấn phẩm này có thể khác theo từng màu xe và trang bị cơ sở trên thị trường.
Vui lòng liên hệ đại lý gần nhất để biết thêm chi tiết về các tính năng sản phẩm.



SÁU TINH HOA

LEXUS

1

Ý TƯỞNG



Trang 14

2

THIẾT KẾ



Trang 20

3

VẬN HÀNH



Trang 24

4

TÍNH NĂNG



Trang 30

5

AN TOÀN



Trang 38

6

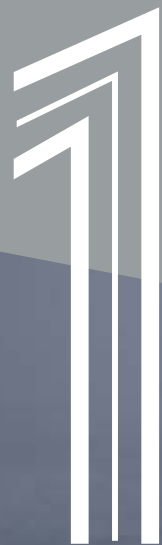
TAKUMI



Trang 42

Ý TƯỞNG 

Dòng xe Coupe quyền rũ đầy hứng khởi.
Là dòng xe coupe đầu tiên được Lexus sản xuất sau
quá trình nghiên cứu công phu, RC hợp nhất tinh thần
đam mê của sự vận hành hứng khởi với phong cách thiết kế
khỏe khoắn tiên phong và sự quyền rũ thanh lịch đầy xúc cảm
trên một chiếc coupe thể thao chuyên dụng.



« TINH HOA »



Lưu ý: Hình ảnh xe và các thông số kỹ thuật trong ấn phẩm này có thể khác
theo từng màu xe và trang bị cơ bản trên thị trường.
Vui lòng liên hệ đại lý gần nhất để biết thêm chi tiết về các tính năng sản phẩm.



Cách tiếp cận của chúng tôi để thổi hồn cho ý tưởng “Động xe Coupe quyền rũ đầy hứng khởi” là say mê và trực diện: quyền rũ ngay từ cái nhìn đầu tiên sau đó là trải nghiệm khả năng vận hành đam mê ngay từ lần lái đầu tiên.

“Vận hành hứng khởi” được tạo nên bởi khung gầm thể thao với độ cứng vượt trội phát triển dành riêng cho RC. Cùng với đó, niềm hứng khởi sau tay lái còn đến từ động cơ Turbo 2.0 lít, bùng phát bởi hộp số thể thao sang số trực tiếp 8 cấp (SPDS).

“Sự quyền rũ” định hình một chiếc coupe thiết kế tiên phong vô cùng lôi cuốn, khiến cho mong muốn sở hữu dâng trào ngay từ cái nhìn đầu tiên. Chiều rộng cơ sở lớn, trọng tâm xe thấp, kết hợp với những đường vuốt mượt mà của một tổng thể thiết kế cô đọng, làm toát lên vẻ quyền rũ gợi cảm, hợp nhất phong thái tinh tế, khả năng vận hành mạnh mẽ và cảm giác hứng khởi ngập tràn.





THIẾT KẾ



Kế thừa và phát triển DNA thể thao vốn đạt tới đỉnh cao tinh hoa trên dòng coupe đầu bảng của Lexus, thiết kế tiên phong phù lên các bộ phận mạnh mẽ của chiếc RC nguyên bản những đường nét thanh lịch, khẳng định thêm khi chất của dòng coupe thể thao.



» TINH HOA

NGOẠI THẤT

Thiết kế tiên phong khéo léo hòa trộn nét khỏe khoắn và sự tinh tế, từ lưới tản nhiệt hình con sứa mạnh mẽ cuốn hút, qua cụm đèn pha và các đường góc cạnh cân trước, rồi hòa vào dòng chảy hợp nhất phần thân xe.



NỘI THẤT

Khoang lái thể thao và thanh lịch được thiết kế tập trung vào người lái, pha trộn giữa tính thể thao đầy hứng khởi sau tay lái với sự hoàn thiện tinh tế của một chiếc coupe đẳng cấp.



VẬN HÀNH



Khả năng vận hành tuyệt vời kích thích cả năm giác quan trong từng khoảnh khắc hấp dẫn. Sức mạnh hưng khởi, sự nhanh nhẹn nhạy bén và kiểm soát tinh tế sẽ chiếm trọn trái tim của bạn và khiến bạn hạnh phúc say mê.

3

« TINH HOA

Khả năng vận hành vượt trội của RC được xây dựng trên cấu trúc thân xe có độ cứng cao, tích hợp một loạt các công nghệ tiên tiến của Lexus, mang đến cảm giác lái nhạy bén, cho phép người lái khai thác toàn bộ tiềm năng vận hành thể thao của chiếc xe. Động cơ Turbo 2.0 lít tạo ra sức mạnh dồi dào và khả năng tăng tốc tức thì trong mọi dải tốc độ. Hộp số thể thao sang số trực tiếp 8 cấp (SPDS) chuyển số mượt mà. Cung cấp chế độ sang số bằng tay

8 cấp để bạn thỏa mãn đam mê thể thao phấn khích, cũng như chế độ sang số tự động 8 cấp để bạn tận hưởng cảm giác lái thoải mái nhưng vẫn mạnh mẽ. Bộ tạo âm thanh chủ động cộng hưởng cùng âm thanh động cơ, để tạo ra âm sắc thể thao đầy cảm xúc mỗi lần bạn tăng tốc.



Gầm xe

Nền tảng tạo nên khả năng vận hành hùng khởi của RC là cấu trúc thân xe nhẹ, có độ cứng cao, được thiết kế dành riêng cho một chiếc coupe. Các thanh dầm nối thân xe có tiết diện lớn hơn và các thanh giằng phía trước được bố trí hiệu quả cùng với việc sử dụng các công nghệ sản xuất tiên tiến bao gồm: hàn vít la-ze, keo dán thân, hàn điểm rộng và keo thủy tinh có độ cứng cao. Tất cả đều góp phần tạo nên độ cứng thân xe vượt trội, khả năng xử lý và độ ổn định tuyệt vời, vốn là trái tim của cảm giác lái thể thao.

Hệ thống treo trước và treo sau

Các thành phần riêng lẻ trong hệ thống treo trước kiểu tay đòn kép và hệ thống treo sau liên kết đa điểm được tối ưu hóa để mang đến cảm giác lái thể thao đặc trưng của một chiếc coupe, với khả năng điều khiển nhanh nhạy và cảm giác lái tinh tế. Các bộ phận được tinh chỉnh bao gồm lò xo cuộn, thanh ổn định, lót trục, và giảm chấn.



Bộ giảm chấn

Các giảm chấn phía trước tăng cường độ cứng và hiệu suất giảm rung, mang đến sự ổn định tối ưu khi lái, là nền tảng then chốt để tận hưởng thú vui lái xe thể thao.



Khí động học

Thiết kế khí động học ấn tượng của RC được xây dựng dựa trên khái niệm "sự ổn định xử lý khí động học"; sử dụng luồng không khí trong quá trình lái xe tốc độ cao để tăng cường sự ổn định và kiểm soát xe. Nó đòi hỏi tối ưu hóa hình dạng và bố cục của từng thành phần riêng lẻ cũng như của thiết kế tổng thể xe. Trong số nhiều chi tiết được tinh chỉnh có thể kể đến vây hướng gió tại tấm góc cửa sổ, tạo hình tỉ mỉ của nắp khoang hành lý và cản sau,



ống dẫn ở cản sau, vị trí của vây ổn định khí động học trên các bộ phận khác nhau của xe, và sự ổn định luồng khí gầm xe. Bảng dính nhôm bên trong cản trước và sau giúp ngăn chặn luồng khí phân tán, tăng cường sự ổn định khi lái xe.



Chế độ lái

Chức năng chọn chế độ lái cho phép kết hợp điều khiển nhiều hệ thống cùng lúc giúp người lái điều chỉnh chế độ vận hành phù hợp với phong cách lái của mình. Bạn có thể chọn và thay đổi giữa ba chế độ lái: Eco - để lái xe tiết kiệm nhiên liệu; Normal - cân bằng giữa khả năng vận hành với tiêu thụ nhiên liệu; Sport - cho cảm giác lái thể thao với vô lăng nhạy bén và phản hồi tăng tốc ấn tượng.



Hệ thống phanh đĩa

Để tạo ra hiệu suất phanh mạnh mẽ đáng tin cậy phù hợp với chiếc coupe Lexus thể thao, hệ thống phanh đĩa đã được tinh chỉnh, giúp tăng cường khả năng phanh và kiểm soát hiệu quả. Mạ phanh ma sát cao góp phần tạo nên lực phanh dừng và cảm giác phanh xuất sắc.*

*Hệ thống phanh được thiết kế cho tải trọng cao. Do đó, ở tốc độ nhất định, lực phanh và các điều kiện môi trường như nhiệt độ và độ ẩm có thể gây ra tiếng ồn của phanh.

Lưu ý: Hình ảnh xe và các thông số kỹ thuật trong ấn phẩm này có thể khác theo từng mẫu xe và trang bị cơ sở trên thị trường. Vui lòng liên hệ đại lý gần nhất để biết thêm chi tiết về các tính năng sản phẩm.



Hộp số thể thao sang số trực tiếp 8 cấp (SPDS)

Khả năng tăng tốc tuyến tính trực tiếp của hộp số nhỏ gọn 8 cấp SPDS mang lại cảm giác chuyển số mượt mà, cảm giác lái tuyệt vời, hiệu quả nhiên liệu tối ưu, và sự yên tĩnh ấn tượng ngay cả ở tốc độ cao. Khi cần số ở vị trí D với chế độ lái Sport được lựa chọn, bộ chuyển số thông minh nhân tạo G AI SHIFT sẽ chủ động chọn cấp số tối ưu, và về số thấp dựa trên thông tin từ cảm biến gia tốc G, giúp triệt tiêu độ trễ, tạo cảm giác tăng tốc tức thì khi người lái đạp ga trở lại. Khi cần số ở vị trí M, hộp số cho phép giữ số, cũng như khả năng khóa ly hợp thủy lực hoàn toàn từ cấp số 2 đến cấp số 8, mang đến cảm giác lái thuần chất thể thao.



Bộ tạo âm thanh

Tăng cường sự phấn khích khi lái xe thể thao, bộ tạo âm thanh tăng mức áp suất của các tần số cụ thể trong đường khí nạp của động cơ để tạo ra âm thanh thể thao đặc trưng khi bạn tăng tốc trong dải vòng tua từ trung bình đến cao.



Động cơ 2.0 lít tăng áp phun nhiên liệu trực tiếp

Động cơ hứng khởi này kết hợp bộ tăng áp cuộn dôi hiệu suất cao nhỏ gọn, với động cơ Chu kỳ Atkinson, cùng hệ thống điều phối van biến thiên thông minh kép mở rộng Dual VVT-i (Cửa nạp: VVT-iW) mang lại khả năng vận hành hứng khởi và hiệu quả nhiên liệu tuyệt vời. Hệ thống phun nhiên liệu D-4ST tiên tiến với kim phun trực tiếp và gián tiếp tối ưu hóa quá trình đốt cháy.*

* D-4ST: Hệ thống phun nhiên liệu trực tiếp cho động cơ xăng 4 kỳ tăng áp.
 VVT-i: Hệ thống điều phối van biến thiên thông minh.
 VVT-iW: Hệ thống điều phối van biến thiên thông minh mở rộng.

Lưu ý: Hình ảnh xe và các thông số kỹ thuật trong ấn phẩm này có thể khác theo từng mẫu xe và trang bị cơ sở trên thị trường.
 Vui lòng liên hệ đại lý gần nhất để biết thêm chi tiết về các tính năng sản phẩm.



TRANG BỊ



Nâng tầm niềm hứng khởi sau tay lái, thiết kế tiên phong toả sáng trong các trang bị tinh tế, pha trộn hài hoà khả năng điều khiển thể thao, sự thoải mái, chức năng điều khiển tập trung, và sự chú ý chu đáo đến từng chi tiết đã tạo nên đẳng cấp sang trọng đặc trưng của thương hiệu Lexus.

»» TINH HOA

4R



Khám phá sâu hơn phía sau những đường nét thiết kế tiên phong hay khả năng vận hành hứng khởi, bạn sẽ đắm chìm trong không gian của trình độ thủ công bậc thầy đặc trưng của thương hiệu Lexus. Các đường nét thanh lịch của cụm đèn trước 3 bóng LED, cụm đèn LED chiếu sáng ban ngày hay cụm đèn hậu LED khắc ghi biểu trưng hình chữ L của Lexus trong một màn trình diễn quyến rũ với thế giới. Trong buồng lái, sự tích hợp của các công nghệ tiên tiến lập tức mang lại sự hứng khởi trên mọi cung đường, đặt sự thoải mái

tiện nghi và chủ động kiểm soát trong tầm tay của bạn, tinh tế khẳng định tinh thần hiếu khách của Lexus. Mặc dù là một chiếc coupe thuần chất, RC thấu hiểu cả nhu cầu tận hưởng trong những kỳ nghỉ của bạn, và sẵn sàng đáp ứng nhu cầu ấy bằng không gian hành lý rộng rãi có thể được mở rộng hơn nữa khi gập hàng ghế sau.



Cụm đèn trước 3 bóng LED

Cụm đèn trước 3 bóng LED trên RC kế thừa và phát triển bản sắc thể thao đặc trưng từ chiếc coupe đầu bảng của Lexus với thiết kế đẹp ấn tượng, mang đến sự phân bố ánh sáng nổi bật. Ba đèn LED vừa chiếu xa và chiếu gần được xếp theo chiều dọc trong một tổng thể nhỏ gọn. Cụm đèn chiếu sáng ban ngày tích hợp hình chữ L dạng đầu mũi tên và đèn báo rẽ tăng cảm giác về chiều sâu, làm nổi bật sự liền mạch với những đường nét thanh lịch vượt từ các hốc bánh xe.

Cụm đèn sau dạng LED

Thiết kế hình chữ L kéo dài của cụm đèn sau làm nổi bật vẻ đường bệ của RC, chày mượt mà sang hai bên thân xe để tôn lên vẻ đẹp mạnh mẽ. Vây đèn được sử dụng để làm ẩn đi bóng đèn lùi LED, đèn sương mù LED phía sau và đèn LED xi nhan, qua đó làm nổi bật thêm hình khối chữ L đặc trưng của đèn hậu và đèn phanh.



Cửa sổ trời

Cửa sổ trời đơn không khí trong lành và ánh sáng tự nhiên chảy vào cabin - cho không gian khoáng đạt hơn và cảm giác thích thú khi lái xe. Thiết kế trần xe mỏng góp phần tạo nên không gian trần xe lớn ngay trong chiếc coupe trọng tâm thấp đầy phong cách, điều đó góp phần tăng cảm giác lái thoải mái. Thao tác đóng và mở, nghiêng lên và xuống chỉ với một nút bấm tiện lợi. Vận hành yên tĩnh nhờ việc sử dụng động cơ tốc độ thấp.



Cản sau

Các đường nhấn rộng và mỏng của cản sau làm nổi bật thiết kế vừa mạnh mẽ, vững chắc nhưng cũng nhẹ nhàng và tinh tế của RC. Các hốc gió tích hợp bên dưới cụm đèn sau góp phần tăng cường ổn định thân xe. Kiểu dáng và màu đen độc đáo cho các thành phần này được lấy cảm hứng từ sự đơn giản thanh lịch của chiếc coupe đầu bảng của Lexus.



Chức năng phối hợp hiển thị hệ thống đa phương tiện

Chức năng này phối hợp hiển thị thông tin từ các hệ thống đa phương tiện lên màn hình EMV 10.3 inch ở giữa tap-lô và màn hình đa thông tin TFT 4.2 inch trong bảng đồng hồ tốc độ. Để gia tăng tính thuận tiện, thông tin hệ thống âm thanh, các cuộc gọi di động đến và một số thông tin dẫn đường trên màn hình EMV cũng có thể được hiển thị trên màn hình đa thông tin TFT và được điều khiển bằng các công tắc trên vô lăng.

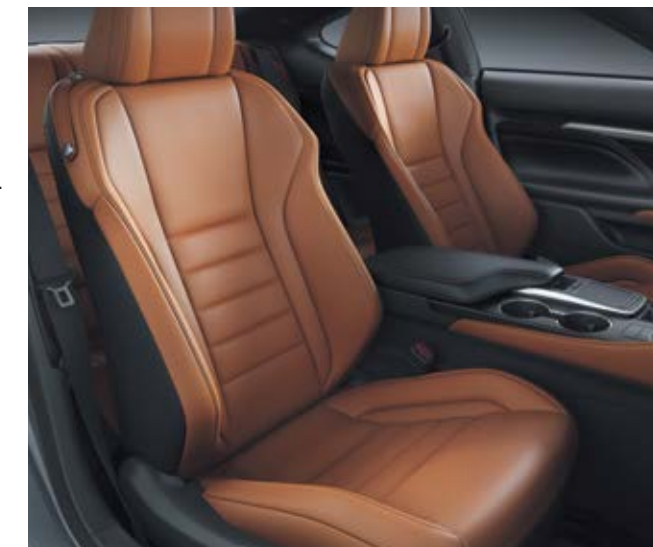


Giao diện điều khiển cảm ứng

Thao tác kiểu di chuyển chuột trên bàn cảm ứng rất đơn giản, cho phép người dùng điều khiển dễ dàng và tương tác trực quan với hệ thống dẫn đường và hệ thống âm thanh trên màn hình EMV 10.3 inch.

Ghế thông gió

Chức năng thông gió cho hai ghế trước sử dụng quạt thời tiết tích hợp đẩy không khí qua lưng ghế và đệm ghế để loại bỏ cảm giác nóng ẩm thường thấy khi dùng ghế da, mang đến sự thoải mái cho từng cá nhân.



Đệm đỡ đầu gối

Đệm đỡ đầu gối lớn bao quanh cạnh của bảng điều khiển giữa và trên ốp cánh cửa được tạo hình và bố trí hỗ trợ chống lại lực gia tốc lớn khi lái xe thể thao. Vật liệu mềm được sử dụng làm việc tiếp xúc với chân trở nên êm ái hơn kết hợp với đường chỉ khâu tinh tế làm nổi bật chất lượng thủ công cao cấp.



Khay giữ cốc

Pha trộn một cách chu đáo tinh thẩm mỹ và sự tiện dụng, thiết kế bắt mắt của khay giữ cốc vừa có thể được dùng để chứa hai cốc hoặc chai nước, cũng có thể sử dụng như một khay để đồ trung tâm để giữ điện thoại di động hay các vật dụng khác ngay trong tầm tay bạn.

Lưu ý: Hình ảnh xe và các thông số kỹ thuật trong ấn phẩm này có thể khác theo từng màu xe và trang bị cơ sở trên thị trường. Vui lòng liên hệ đại lý gần nhất để biết thêm chi tiết về các tính năng sản phẩm.



Hàng ghế sau gập 60/40

Cơ chế gập ghế đơn giản giúp bạn dễ dàng gập xuống một hoặc cả hai bên của hàng ghế sau theo tỷ lệ 60/40, qua đó tạo ra không gian hành lý linh hoạt, có thể chứa các vật dụng có chiều dài lên tới 150cm.



Tính năng vào xe 1 chạm

Để dễ dàng ra/vào hàng ghế sau, chức năng vào xe 1 chạm sẽ tự động trượt ghế trước về phía trước khi kéo lấy gạt ở phần vai sau lưng ghế. Ghế trước sẽ trở về vị trí ban đầu khi lưng ghế được nâng lên.



Không gian khoang hành lý

RC sở hữu không gian khoang hành lý rộng rãi cho một chiếc coupe, nó có thể chứa được hai túi golf cỡ lớn, và có thể mở rộng bằng cách gập hàng ghế sau xuống theo tỷ lệ 60/40. Sự chú ý đến từng chi tiết hiện rõ trong việc hoàn thiện trau chuốt, tỉ mỉ.



Hệ thống âm thanh cao cấp Mark Levinson

Hệ thống âm thanh vòm cao cấp Mark Levinson trang bị bộ khuếch đại nhỏ gọn điều khiển hệ thống âm thanh vòm 5.1 với 17 loa - giúp tạo ra âm thanh có độ trung thực cao. Hệ thống sử dụng công nghệ phát lại Signal Doctor tự động phân tích dữ liệu nhạc nền, nâng cấp chất lượng âm thanh một cách thích hợp để tái tạo tổng thể âm thanh giàu âm sắc và có chiều sâu.

AN TOÀN



Các hệ thống an toàn chủ động và bị động cao cấp giúp người lái an tâm hơn, để hoàn toàn tận hưởng sự hứng khởi của niềm vui lái xe.

5

VOH HNTL «



Lưu ý: Hình ảnh xe và các thông số kỹ thuật trong ấn phẩm này có thể khác theo từng màu xe và trang bị cơ bản trên thị trường. Vui lòng liên hệ đại lý gần nhất để biết thêm chi tiết về các tính năng sản phẩm.



Hệ thống cảnh báo phương tiện cắt ngang khi lùi RCTA

Hệ thống RCTA giúp việc lùi xe an toàn hơn bằng cách sử dụng ra-đa bước sóng milimet lắp ở cản sau để phát hiện các phương tiện đang đến gần ở những khu vực khó quan sát phía sau xe. Khi phát hiện một chiếc xe đang đến gần, RCTA sẽ cảnh báo người lái bằng âm thanh và đèn hiển thị trên gương chiếu hậu bên ngoài phía tương ứng của xe đang đến.



Hệ thống cảnh báo điểm mù BSM

Khi ra-đa bước sóng milimet đặt ở cản sau phát hiện có xe chạy trên làn đường bên cạnh mà không thể nhìn thấy trên gương chiếu hậu, hệ thống kích hoạt đèn cảnh báo hiển thị trên gương chiếu hậu bên ngoài phía tương ứng của xe đang đến ngay khi xe tiến vào điểm mù.

Nắp ca-pô an toàn PUH

Khi các cảm biến ở cản trước xác định rằng xe đã va chạm với người đi bộ, nắp ca-pô ngay lập tức bật lên để tạo không gian hấp thụ lực tác động, góp phần bảo vệ người đi bộ.



Hệ thống cảm biến áp suất lốp tự động định vị AL-TPWS

AL-TPWS giúp tăng tuổi thọ lốp và hiệu quả nhiên liệu. Hệ thống hiển thị áp suất của từng lốp trên màn hình đa thông tin. Khi phát hiện áp suất lốp thấp, màn hình sẽ hiển thị giá trị áp suất của lốp bị ảnh hưởng trong màu đỏ phách, và đèn cảnh báo của hệ thống sẽ sáng lên.



Hệ thống túi khí SRS

RC được trang bị tám túi khí SRS giúp giảm lực tác động đến hành khách khi xảy ra va chạm. Bao gồm: túi khí hai giai đoạn, túi khí đầu gối và túi khí bên cho hàng ghế trước và túi khí rèm hai bên cánh cửa.*

* Túi khí SRS là thiết bị bổ sung được sử dụng cùng với dây an toàn. Người lái xe và tất cả hành khách trên xe phải đeo dây an toàn đúng cách mọi lúc. Không bao giờ cài đặt ghế an toàn trẻ em loại quay về sau CRS trên ghế hành khách phía trước. Đối với ghế an toàn trẻ em loại quay về phía trước CRS, được khuyến nghị sử dụng ở hàng ghế sau. Vui lòng không sử dụng các phụ kiện cho ghế ngồi che các bộ phận mà túi khí bên SRS sẽ phóng lên. Các phụ kiện như vậy có thể ngăn túi khí bên SRS kích hoạt chính xác, gây thương tích nghiêm trọng (đọc ghế chỉnh hãng của Lexus được thiết kế riêng cho các mẫu được trang bị túi khí bên SRS. Để tìm hiểu về tính khả dụng trong khu vực của bạn, vui lòng liên hệ đại lý gần nhất). Ảnh chụp cho thấy tất cả các túi khí SRS được kích hoạt cùng lúc chỉ đúng cho mục đích minh họa (Túi khí bên và túi khí rèm chỉ kích hoạt khi va chạm bên trong một tai nạn thực tế). Để biết chi tiết hơn về túi khí và các tính năng an toàn quan trọng khác, hãy nhớ đọc kỹ sách Hướng dẫn sử dụng.

Lưu ý: Các chức năng của hệ thống có thể không hoạt động đúng tùy thuộc vào điều kiện thời tiết, đường xá và xe hoặc các yếu tố khác. Hãy chắc chắn bạn đã đọc sách Hướng dẫn sử dụng cẩn thận. Xin không đưa hoàn toàn vào các hệ thống này, vì hệ thống chỉ mang tính hỗ trợ thêm và cùng tồn tại giới hạn vận hành của nó. Người lái xe luôn luôn nên có trách nhiệm chủ ý xung quanh xe và lái xe an toàn. Hình ảnh xe và các thông số kỹ thuật trong ấn phẩm này có thể khác theo từng mẫu xe và trang bị có sẵn trên thị trường. Vui lòng liên hệ đại lý gần nhất để biết thêm chi tiết về các tính năng sản phẩm.

TAKUMI



Những người thợ thủ công bậc thầy Takumi của chúng tôi luôn theo đuổi sự hoàn thiện trong mọi khía cạnh công việc. Họ tích cực cải tiến bằng sự tận tâm và cống hiến không ngừng. Họ khéo léo kết hợp các kỹ năng thủ công bậc thầy với sức mạnh của công nghệ để thể hiện khả năng thấu cảm tương lai.



« TINH HOA »



Lưu ý: Hình ảnh xe và các thông số kỹ thuật trong ấn phẩm này có thể khác theo từng màu xe và trang bị cơ bản trên thị trường. Vui lòng liên hệ đại lý gần nhất để biết thêm chi tiết về các tính năng sản phẩm.

NGOẠI THẤT & NỘI THẤT MÀU SẮC

Sự cuốn hút đam mê bắt đầu với một dải các màu sắc ngoại thất tuyệt đẹp làm nổi bật thiết kế mạnh mẽ và vẻ cân đối hoàn mỹ. Bên trong buồng lái, màu sắc nội thất mang đến một không gian đặc biệt tinh tế, vừa hứng khởi vừa tao nhã.



Trắng - Sonic Quartz <085>



Xám - Mercury Gray Mica <1H9>



Bạc - Sonic Titanium <1J7>



Đen - Black <212>



Đỏ - Radiant Red Contrast Layering <3T5>



Xanh - Sparkling Meteor Metallic <8X9>



Đen - Graphite Black Glass Flake <223>



Mâm xe 18 inch

<DA CAO CẤP>



Vàng - Clove



Đỏ - Dark Rose



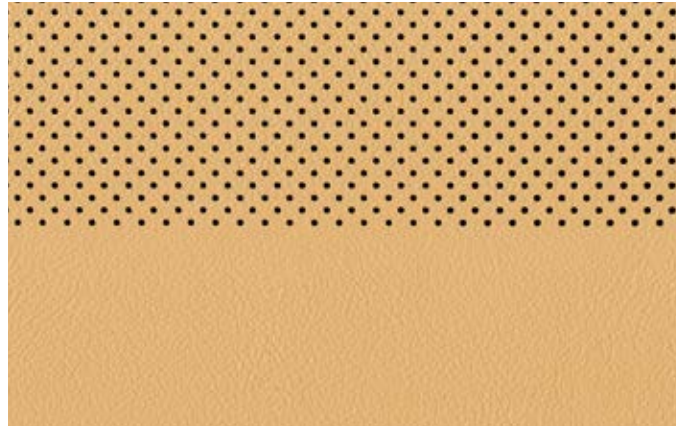
Nâu - Ocher



Đen - Black

Lưu ý: Hình ảnh xe và các thông số kỹ thuật trong ấn phẩm này có thể khác theo từng mẫu xe và trang bị cơ bản trên thị trường. Vui lòng liên hệ đại lý gần nhất để biết thêm chi tiết về các tính năng sản phẩm.

<DA CAO CẤP>



Vàng - Clove



Nâu - Ocher

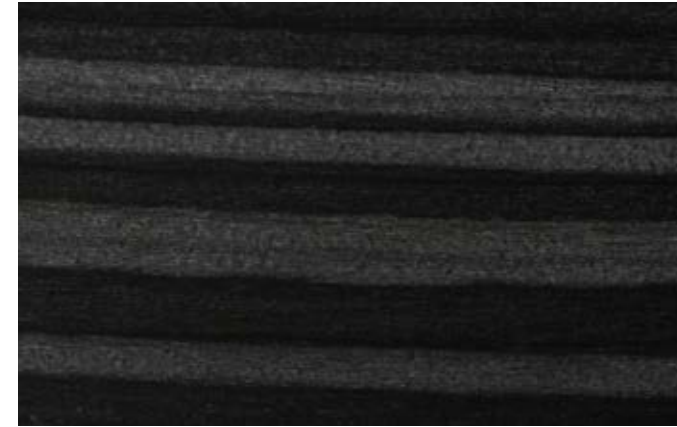


Đỏ - Dark Rose



Đen - Black

<ÓP TRANG TRÍ>



Gỗ Shimamoku (Xám)



Gỗ Shimamoku (Nâu)

MÀU SẮC NGOÀI THẤT	MÀU SẮC NỘI THẤT			
	Da cao cấp			
	Đen - Black	Vàng - Clove	Nâu - Ocher	Đỏ - Dark Rose
Trắng - Sonic Quartz <085>	●	●	●	●
Xám - Mercury Gray Mica <1H9>	●	●	●	●
Bạc - Sonic Titanium <1J7>	●	●	●	●
Đen - Black <212>	●	●	●	●
Đen - Graphite Black Glass Flake <223>	●	●	●	●
Đỏ - Radiant Red Contrast Layering <3T5>	●	●	●	●
Xanh - Sparkling Meteor Metallic <BX9>	●	●	●	●

CHẤT LIỆU ÓP CỬA	Đen - Black	Vàng - Clove	Nâu - Ocher	Đỏ - Dark Rose
Gỗ Shimamoku (Xám)	●	●	●	●
Gỗ Shimamoku (Nâu)	●	●	●	●

● : Sự kết hợp có sẵn tại thị trường.

Lưu ý: Hình ảnh xe và các thông số kỹ thuật trong ấn phẩm này có thể khác theo từng mẫu xe và trang bị cơ bản trên thị trường. Vui lòng liên hệ đại lý gần nhất để biết thêm chi tiết về các tính năng sản phẩm.

TRANG BỊ CHÍNH

NGOẠI THẤT

- Kính chắn gió: cách âm, ngăn tia UV
- Kính cửa sổ, kính góc phía sau, kính sau ngăn tia UV
- Cửa sổ trời: điều chỉnh điện, chức năng 1 chạm đóng mở, chức năng chống kẹt
- Gương chiếu hậu bên ngoài: đèn báo rẽ LED, gập gương tự động, tự động điều chỉnh khi lùi, tầm nhìn rộng
- Tay nắm cửa: đèn chiếu sáng khu vực bước chân vào xe

NỘI THẤT

- Đồng hồ tốc độ optitron
- Màn hình đa thông tin hiển thị màu TFT 4.2 inch
- Đồng hồ analog: tự chỉnh giờ theo GPS
- Hộp chứa đồ trung tâm
- Gương trang điểm có đèn (hai ghế trước)
- Khay để cốc (hai ghế trước)
- Học đề đồ trên cánh cửa
- Hệ thống điều hòa tự động: 2 vùng độc lập, bộ lọc khí, chức năng lọc bụi phân hoa, chức năng khử mùi

VẬN HÀNH

- Tay lái chỉnh điện: chức năng hỗ trợ ra vào
- Các phím điều khiển chức năng trên vô lăng
- Hộp số tự động đa chế độ hoạt động
- Chức năng lựa chọn chế độ lái bao gồm chế độ tùy biến
- Chức năng nhớ vị trí (ghế người lái): 3 vị trí
- Hệ thống kiểm soát hành trình
- Hệ thống vào xe và khởi động thông minh
- Chia khóa dạng thẻ
- Màn hình hỗ trợ đỗ xe
- Cảm biến hỗ trợ đỗ xe của Lexus

HỆ THỐNG ÂM THANH VÀ DẪN ĐƯỜNG

- Hệ thống dẫn đường của Lexus
- Màn hình EMV 10.3 inch: giao diện điều khiển cảm ứng
- Hệ thống âm thanh vòm cao cấp Mark Levinson: 17 loa, AM/FM, DVD, MP3 và WMA, DSP, ASL, Signal Doctor (bộ xử lý âm thanh nền)
- Chức năng bluetooth: đàm thoại rảnh tay, kết nối không dây
- 2 cổng USB/mini-jack

GHẾ

- Chỉnh điện 8 hướng: chức năng vào xe 1 chạm
- Chức năng hỗ trợ ra vào (ghế người lái)
- Chức năng làm phòng lưng ghế chỉnh điện (ghế người lái)
- Chức năng làm mát ghế (hai ghế trước)
- Hàng ghế sau gập tỷ lệ 60/40

HỆ THỐNG AN TOÀN

- Hệ thống cảnh báo điểm mù BSM
- Hệ thống cảnh báo phương tiện cắt ngang khi lùi RCTA
- Hệ thống quản lý động lực học hợp nhất VDIM
- Hệ thống kiểm soát khởi động
- Hệ thống kiểm soát lực kéo TRC
- Hệ thống ổn định thân xe VSC
- Hệ thống chống bó cứng phanh ABS với chức năng phân bổ lực phanh điện tử EBD
- Hệ thống hỗ trợ lực phanh BA
- Hệ thống hỗ trợ khởi hành ngang dốc HAC
- Cụm đèn trước 3 bóng LED: hệ thống tự động điều chỉnh góc chiếu
- Đèn ban ngày LED
- Đèn sương mù sau LED
- Gương chiếu hậu bên trong và bên ngoài với chức năng chống chói tự động
- Túi khí SRS 2 giai đoạn (hai ghế trước)
- Túi khí đầu gối (hai ghế trước)
- Túi khí bên (hai ghế trước)
- Túi khí rèm (trước & sau)
- Cấu trúc ghế giảm thiểu chấn thương đột sổng có WIL
- Dây an toàn 3 điểm ELR (tất cả các ghế)
- Chức năng căng đai và hạn chế lực (tất cả các ghế)
- Móc ISOFIX cho ghế trẻ em (các ghế sau)
- Móc ghế trẻ em CRS (các ghế sau)
- Hệ thống an ninh: còi báo động, chức năng mã hóa khóa động cơ
- Hệ thống cảnh báo áp suất AL-TPWS

THÔNG SỐ KỸ THUẬT <RC300>

KÍCH THƯỚC & KHỐI LƯỢNG

Chiều dài tổng thể:	4700mm
Chiều rộng tổng thể:	1840mm
Chiều cao tổng thể:	1395mm
Chiều dài cơ sở:	2730mm
Chiều rộng cơ sở:	Trước 1580mm
	Sau 1605mm
Trọng lượng không tải:	1700kg
Trọng lượng toàn tải:	2170kg

KHUNG GÀM

Hệ thống treo:	Loại tay đòn kép (Trước)/ Loại liên kết đa điểm (Sau), lò xo cuộn, giảm chấn, thanh cân bằng
Hệ thống lái:	Cơ cấu lái thanh răng- bánh răng. Trợ lực lái điện EPS
Hệ thống phanh:	Trước Phanh đĩa thông gió 334mm
	Sau Phanh đĩa thông gió 310mm
Dung tích bình nhiên liệu:	66 lít
Bánh xe:	235/45R18

ĐỘNG CƠ

Loại:	2.0 lít, 4xy lạnh thẳng hàng 2 cam 16 van, tăng áp (8AR-FTS, không chi)
Dung tích xy lạnh:	1998cc
Công suất tối đa:	241hp/5800rpm
Mô men xoắn tối đa:	350Nm/1650-4400rpm
Hệ thống nhiên liệu:	Phun xăng trực tiếp cho động cơ tăng áp D-4ST



- Sự bổ sung các tính năng thêm vào có thể dẫn đến thay đổi thông số trong bảng.
- Tập đoàn Ô tô Toyota có quyền thay đổi bất kỳ chi tiết nào về thông số kỹ thuật và thiết bị mà không cần thông báo trước.
- Lưu ý: Hình ảnh xe và các thông số kỹ thuật trong ấn phẩm này có thể khác theo từng mẫu xe và trang bị có sẵn trên thị trường.
- Vui lòng liên hệ đại lý gần nhất để biết thêm chi tiết về các tính năng sẵn có.